



# Pokyny

## 6. kolo soutěží – Mistrovství oblasti a Veteraniáda ve sprintu

|                             |  |
|-----------------------------|--|
| <b>Datum</b>                | Sobota 25. 4. 2026   |
| <b>Pořádající orgán</b>     | Východočeská oblast sekce orientačního běhu ČSOS   |
| <b>Pořádající subjekt</b>   | OK Jilemnice (JIL)   |
| <b>Typ závodu</b>           | Jednorázový denní závod jednotlivců s pevným pořadím kontrol ve sprintu  |
| <b>Ranking</b>              | Závod je součástí sprintového rankingu (24 měsíců, 5 závodů) - Rank. koeficient 1,02   |
| <b>Zařazení do soutěží</b>  | Východočeský pohár žactva a dorostu – jaro 2026<br>Východočeský pohár dospělých a veteránů 2026  |
| <b>Závodní kategorie</b>    | D10C, D10F, D12C, D12D, D14C, D14D, D16C, D18C, D20C, D21C, D21D, D35C, D35D, D40C, D45C, D45D, D50C, D55C, D55D, D60C, D65C, D65D, D70C, D75C, H10C, H10F, H12C, H12D, H14C, H14D, H16C, H18C, H20C, H21C, H21D, H35C, H35D, H40C, H45C, H45D, H50C, H55C, H55D, H60C, H65C, H65D, H70C, H75C |
| <b>Nesoutěžní kategorie</b> | HDR, P, T  |

|                                   |   |
|-----------------------------------|---|
| <b>Předpokládané časy vítězů</b>  | Kategorie D10C-D16C 10-12 minut<br>Kategorie H10C-H16C 10-12 minut<br>Kategorie D18C-D75C 12-15 minut<br>Kategorie H18C-H75C 12-15 minut<br>Kategorie HDR, P 10-12 minut<br>Kategorie T 12-15 minut |
| <b>Startovní pořadí HDR, P, T</b> | Start všech tří kategorií bude volný („na krabičku“) podle příchodu na start (v průběhu celého času startu).  |
| <b>Funkcionáři</b>                | Ředitel: Martin Král (R2)<br>Hlavní rozhodčí: Matěj Hrouda (R3)<br>Stavitel tratí: Dan Salaba (R2)  |
| <b>Kontakt pro informace</b>      | Martin Král (R2)<br>E-mail: mgr.martin.kral@email.cz<br>Mobil: 777 615 900  |
| <b>Přihlášky</b>                  | Dodatečné přihlášky na místě pouze pro kategorie HDR, P (za základní vklad) a T (navýšení základního vkladu o 50 %) do vyčerpání kapacity   |

**Centrum** Lomnice nad Popelkou – městské koupaliště  
[Zobrazit na mapy.com](https://www.zobrazit-na-mapy.com)



## Doprava, příjezdové trasy a parkování

Doporučený příjezd je po silnici II/286 od Železnice.

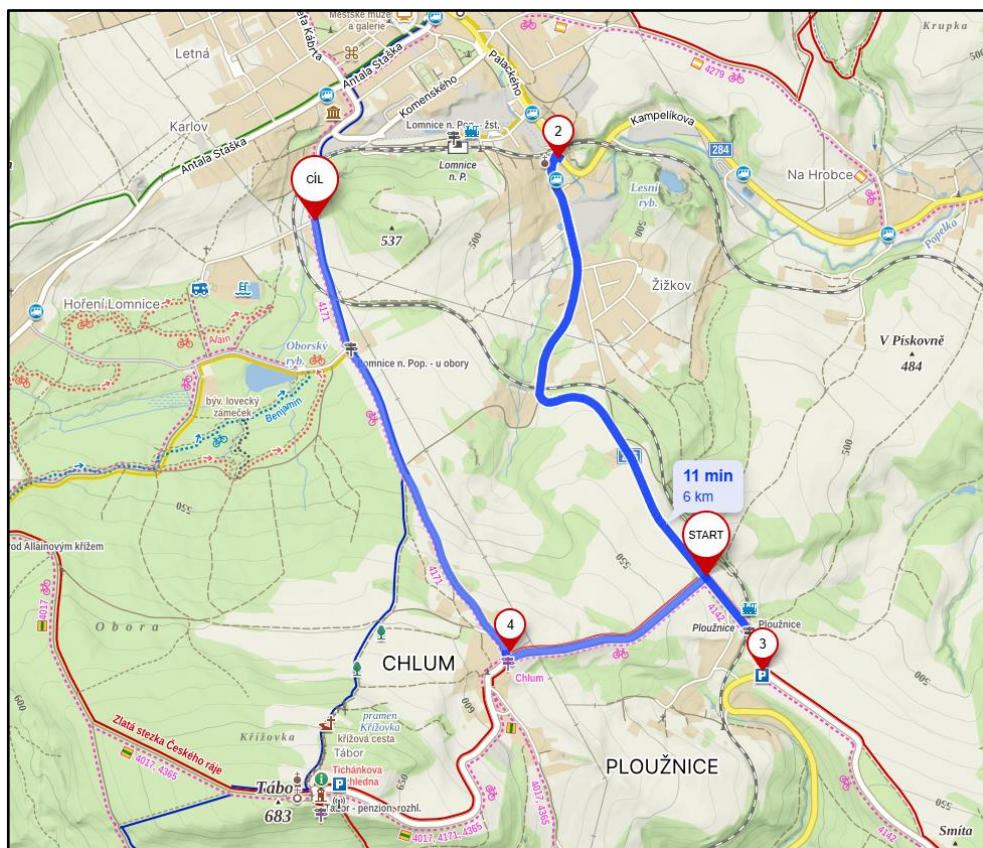
Pokud přijíždíte z jiného směru, než po II/286 od Železnice, vyhněte se prosím oklikou závodnímu prostoru (průjezdu městem).

Při příjezdu od Nové Vsi nad Popelkou po silnici II/284 odbočte vlevo na silnici II/286 směrem na Železnici a Jičín.

Příjezd osobními auty je možný pouze po účelové komunikaci od obce Chlum. Autobusy vysadí závodníky na manipulační ploše železniční stanice 700 m od centra a poté odjedou na odstavnou plochu.

Příjezd veřejnou dopravou je možný za předpokladu vyhnutí se závodnímu prostoru, tzn. není možné vystoupit na autobusovém nádraží, na vlakovém to možné je. Porušení povinného příjezdu může vést k diskvalifikaci.

## Příjezd osobní auta



**Informace pro příjezd a odjezd osobních aut (jednosměrný provoz) – pozor na přejezdech železniční trati!!!**

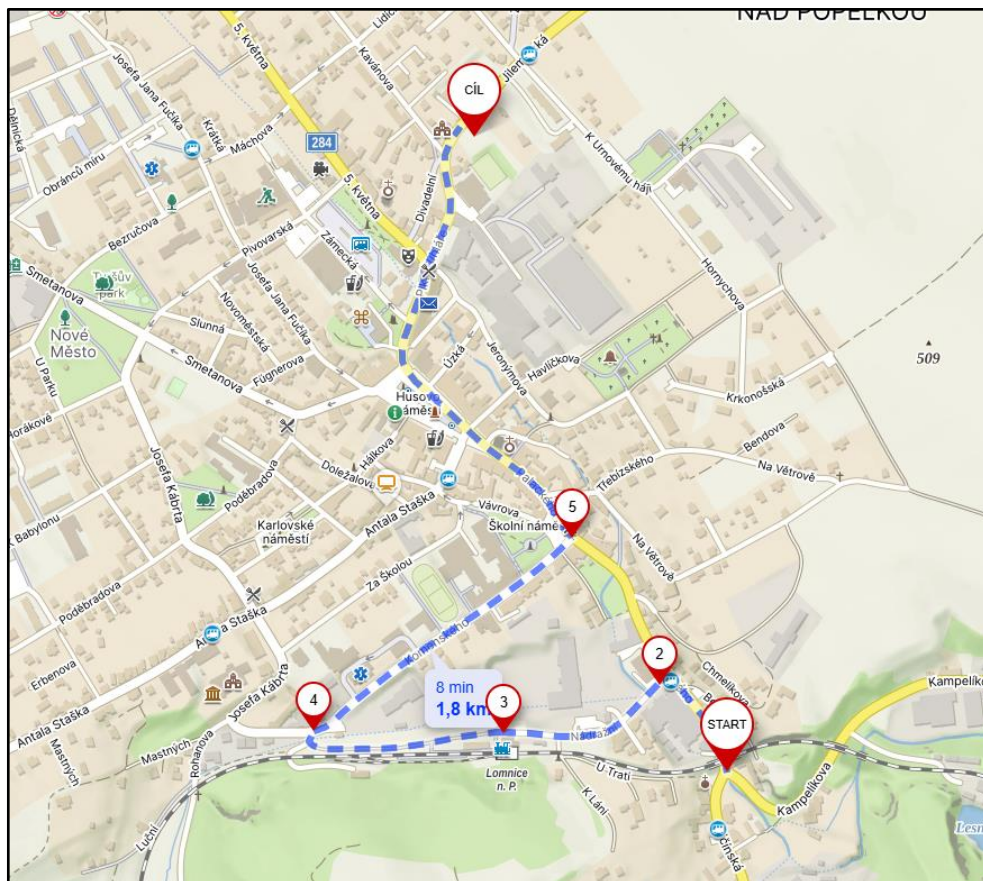
Trasa <https://mapy.com/s/hadogocalu>

- 3 - Začátek příjezdové trasy od Syřenova nebo Železnice a Jičina – křižovatka Plouznice II/286
- 2 - Začátek příjezdové trasy od Nové Vsi nad Popelkou II/284
- Start – povinný příjezd – Odbočka na Chlum a Tábor
- 4 - Odbočka v Chlumu
- Cíl – Parkování dle pokynů pořadatelů

Parkovné 50Kč/automobil – připravte si prosím drobné

Odjezd po skončení závodu z parkoviště pouze přes Lomnici nad Popelkou!!!

## Příjezd autobusy



### Informace pro příjezd a výstup z autobusů

Trasa <https://mapy.com/s/lesulusomu>

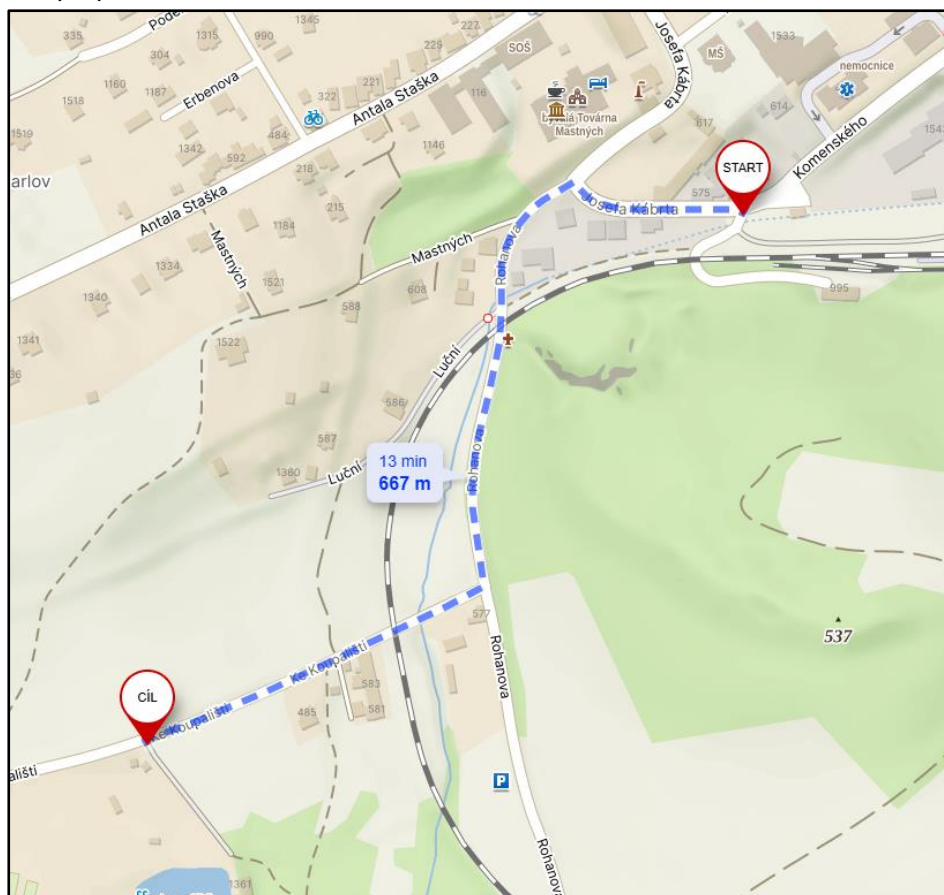
- Start – začátek příjezdové trasy – křižovatka II/286 od Jičína a II/284 od Nové Vsi
- 2 - Odbočka z Palackého ulice do Nádražní ulice
- 3 - Nádraží Lomnice nad Popelkou – průjezd přes manipulační prostor SŽ
- 4 - Vyrožení závodníků křižovatka ulic Josefa Kábry a Komenského
- 5 - ulicí Komenského na křižovatku s ulicí Palackého

Cíl – Parkoviště za Sokolovnou – [zde](#)

**Odjezd závodníků z bodu 4 (z místa vyložení) dle pokynů vedoucích jednotlivých autobusů (zavolat řidičům autobusu)**

**Cesta z výstupu z autobusů do centra závodů**

**Cesta z výstupu z autobusů do centra závodů po červených fáborkách – pozor při přechodu železniční trati!!!**



Trasa <https://mapy.com/s/masanohejjo>

**Výše vkladů a způsob placení**

Registrovaní v sekci OB: žactvo (a kategorie P a HDR), veteránské kategorie D/H65 a starší 120 Kč, ostatní (a kategorie T) 150 Kč  
Neregistrovaní v sekci OB: Navýšení o 50% proti registrovaným závodníkům (neplatí pro HDR, P a T). Vklady se platí na účet pořádajícího klubu: 2101926071/2010  
VS112xxxx (xxxx = číslo klubu dle Adresáře ČSOS)  
Datum splatnosti: 22.04.2026  
Cena zapůjčení čipu SI (ne SIAC) 50 Kč

**Výše vklad při protestu**

Vklad při protestu činí 400 Kč  
E-mailová adresa pro zasílání protestu – Matěj Hrouda – hlavní rozhodčí: mhrouda@gmail.com

|  |  |
|--|--|
| <b>Závodní kancelář</b>                    | V centru závodu od 13:00 do 15:00 pro dohlášky, jinak do konce závodu (do vyhlášení vítězů)  |
| <b>Vzdálenosti</b>                         | Parkování – centrum: 0-400 m<br>Zastávka autobusů – centrum: 700 m (červené fáborky)<br>Centrum – start: 1100 m (modrobílé fáborky)<br>Centrum – cíl: 750 m (červené fáborky)<br>Cesta na start je přibližně 500 m společná s cestou z cíle. |
| <b>Terén</b>                               | Intravilán města Lomnice nad Popelkou s nepravidelnou blokovou zástavbou, historickým centrem, parky, školními hřišti a sídlištěm. Vertikální profil je mírně zvlňný, povrch je z 90 % zpevněný.   |
| <b>Mapa</b>                                | Lomnice nad Popelkou<br>Měřítko 1:4000, velikost A4 (kategorie DH35-DH75 1:3000, velikost A3)<br>E = 2 m, ISSprOM 2019-2 rev. 6<br>Stav 04/2026<br>Autor: Dan Salaba<br>Mapa bude vytištěna na voděodolný papír                              |
| <b>Popisy kontrol</b>                      | K samostatnému odběru na shromaždišti a budou i na mapě  |
| <b>Čas prvního startu</b>                  | 00 = 15:30<br>Start intervalový (závodní kategorie) a start "na krabičku" (nesoutěžní kategorie)   |
| <b>Použití zvláštních mapových symbolů</b> | <p>✘ 531 (černý křížek) - herní prvek</p> <p>✘ 419 (zelený křížek) - vývrat</p>  |

## Zakázané prostory

Během závodu je zakázáno vstupovat do oblastí definovaných jako zakázané mapovým klíčem ISSprOM 2019-2 rev. 6, resp. pravidly OB.

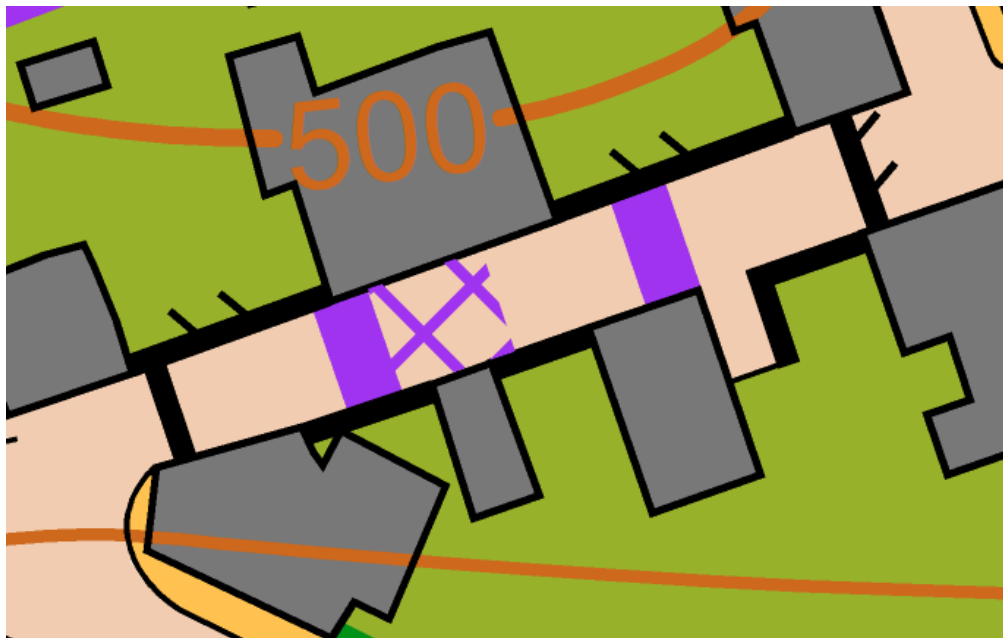
Mapa má vždy přednost, i když závodník vyhodnotí, že by dané místo překonat šlo.

| NEPŘEKONATELNĚ           |  | ✗ | ✓ | PŘEKONATELNĚ          |  |
|--------------------------|--|---|---|-----------------------|--|
| SRÁZ                     |  |   |   | SRÁZ                  |  |
| VODNÍ PLOCHA             |  |   |   | VODNÍ PLOCHA          |  |
| BAŽINA                   |  |   |   | BAŽINA                |  |
| VEGETACE                 |  |   |   | VEGETACE              |  |
| ZEĎ                      |  |   |   | ZEĎ                   |  |
| PLOT / ZÁBRADLÍ          |  |   |   | PLOT / ZÁBRADLÍ       |  |
| POTRUBÍ / JINÝ OBJEKT    |  |   |   | POTRUBÍ / JINÝ OBJEKT |  |
| BUDOVA                   |  |   |   | ZASTŘEŠENÍ            |  |
| OBLAST SE ZÁKAZEM VSTUPU |  |   |   | ... A DALŠÍ ...       |  |
| NEPŘEKONATELNÁ HRANICE   |  |   |   |                       |  |
| NEPŘÍSTUPNÁ OBLAST       |  |   |   |                       |  |
| STAVBA / UZAVŘENÁ OBLAST |  |   |   |                       |  |



## Umělé překážky

V závodě jsou použity umělé překážky, které jsou vždy zakresleny tak, aby byly co možná nejvíce čitelné v dané části mapy – jejich zakresry napříč mapou se mohou lišit. **V terénu jsou vždy vyznačené červeno bílou páskou a hlídány.**



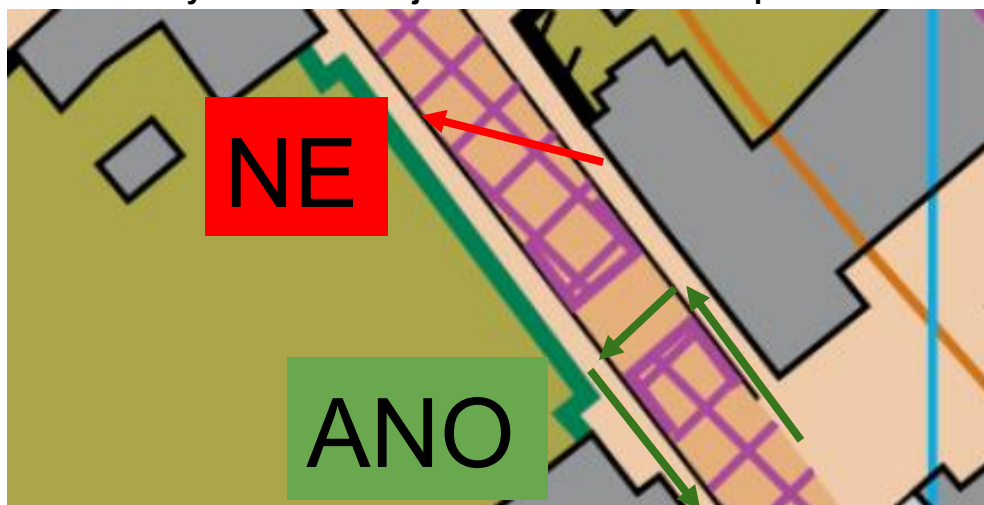
## Způsob značení zakázaných prostorů

Vybrané živé ploty vyznačené mapovou značkou **411 - nepřekonatelná vegetace** (tmavě zelená) a plochy vyznačené značkou **520 – oblast se zákazem vstupu** (oliva) budou v terénu vyznačeny **červeno bílou páskou**.

Všechny kategorie budou na trati překonávat silnici III. třídy.

Místo, kde bude překonávání komunikace povoleno, bude vyznačeno v mapě přerušením značky **709 - nepřístupná oblast** (šrafy) a v terénu kužely po stranách vozovky. Toto místo bude hlídáno pořadateli.

**Mimo takto vyznačené místo je zakázáno komunikaci překonávat.**



|  |  |
|--|--|
| <b>Povinné úseky</b>                   | Od startovní čáry na začátek orientace a od poslední (sběrné) kontroly do cíle – obojí značeno červenými fáborky.  |
| <b>Informace o rozhodčích na trati</b> | V prostoru závodu budou rozhodčí, kteří budou sledovat dodržování pravidel ze strany závodníků. <b>Hlavní odpovědnost je však na straně závodníka.</b>   |
| <b>Parametry tratí</b>                 | <a href="#">Odkaz na parametry tratí v ORISu</a><br>Parametry tratí budou také vyvěšeny v centru závodu.   |
| <b>Úprava a vybavení kontrol</b>       | Část kontrol se nachází na dřevěných kozách, některé kontroly budou přivázány řetězy k okolním objektům.   |
| <b>Způsob ražení</b>                   | Elektronické SportIdent; SI jednotky včetně cíle budou nastaveny do režimu bezdotykového ražení BEACON (SIAC). Jeden čip nesmí být v závodě použit vícekrát. Každý závodník je povinen se dostavit k vyčítání čipů v centru závodu, a to včetně těch, co závod nedokončí. V případě poruchy elektronického ražení se využívá manuálního ražení kleštičkami do mapy a takto označenou mapu je závodník povinen předložit ke kontrole rozhodčímu v cíli. |
| <b>Mapy v cíli</b>                     | Mapy nebudou vybírány. Řiďte se, prosím, pravidly Fair Play a neukazujte mapy dosud neodstartovaným závodníkům.  |
| <b>Předběžné výsledky</b>              | Předběžné výsledky budou vyvěšovány v centru závodu. Průběžné výsledky budou v <a href="#">Oresults</a> a na monitoru v centru závodu.   |
| <b>Klubové stany, WC, mytí</b>         | Pro převlékání a šatny použijte vlastní klubové stany v centru závodu (viz mapka centra závodu).<br>Toalety, WC, umývárna v centru závodu. Na startu 2 Toi Toi a pisoár.   |
| <b>První pomoc</b>                     | Lékař – v centru závodu – mobil (pro akutní případy na trati) 723 970 788  |
| <b>Časový limit</b>                    | 45 minut – uzavření cíle v 18:20   |
| <b>Vyhlášení výsledků</b>              | Předběžně v 18:00, vyhlásují se:<br><br>DH10F 1.-3. místo, DH10C-DH14C 1.-6. místo, DH12D-DH14D 1. místo, DH16C-DH21C 1.-3. místo, DH35C-DH75C 1. místo  |

|  |  |
|--|--|
|  | Prosíme o účast všech na vyhlášení vítězů. Jeho začátek a průběh se budeme snažit maximálně urychlit. Přesný čas bude oznámen a upřesněn rozhlasem.  |
| <b>Složení jury</b>                              | Palas Jan R1, Štregl Matyáš R1, Valenta Ondřej R3  |
| <b>Startovní procedura</b>                       | <p>Na startu budou 3 koridory.</p> <ol style="list-style-type: none"> <li>1. Kontrola závodníků a vynulování čipů (clear)</li> <li>2. Kontrola nulování (check) a funkce bezkontaktního ražení (SIAC test)</li> <li>3. <b>Závodník si odebere mapu, zkontroluje kategorii, na mapu se dále nedívá a přesune se na startovní čáru. Na startovní signál odbíhá na svou trať.</b></li> </ol> <p>Kategorie HDR, P a T mají samostatný koridor se startovací krabičkou. Startují libovolně do startu posledního závodníka.</p> <p>Vzdálenost start–začátek orientace je 40 m. Značeno červenými fáborky.</p>  |
| <b>Startovní listina</b>                         | V ORISu <a href="https://oris.ceskyorientak.cz/Zavod?id=9572">https://oris.ceskyorientak.cz/Zavod?id=9572</a>  |
| <b>Školka</b>                                    | Nebude zřízena   |
| <b>Informace o ochraně osobních údajů (GDPR)</b> | <p>Přihlášením se na tento závod každý účastník souhlasí se zveřejněním svých osobních údajů v platném formátu ČSOS a to v podobě přihlášky, startovní listiny a výsledků na webu závodů a v informačním systému ORIS. V průběhu akce budou pořizovány zpravodajské fotografie sloužící k informování veřejnosti o proběhlém závodě, vyúčtování dotací na akci atd. v souladu s § 89 zákona č. 89/2012 sb., Občanského zákoníku.</p> <p>Dále zde mohou být pořizovány fotografie k osobní potřebě závodníků (jako vzpomínka na závody, pro propagaci klubu OB) zejména z vyhlášení výsledků a doběhu do cíle. V případě, že nesouhlasíte s fotografováním, oznamte to prosím explicitně fotografovi.</p> |

